

男子団体1部

男子団体1部 Aブロック	BWAY大阪	SSDS (A)	大阪ガス (B)	ミズノ (A)	勝-敗	順位
BWAY大阪		○ 3-0	○ 3-0	○ 3-0	M 9-0 G 18-1	1
SSDS (A)	× 0-3		○ 3-0	○ 3-0	M 6-3 G 13-7	2
大阪ガス (B)	× 0-3	× 0-3		○ 3-0	M 3-6 G 7-12	3
ミズノ (A)	× 0-3	× 0-3	× 0-3		M 0-9 G 0-18	4

男子団体1部 Bブロック	阪急電鉄 (A)	大阪ガス (A)	パナソニック (A)	勝-敗	順位
阪急電鉄 (A)		○ 2-1	○ 3-0	M 5-1 G 10-2	1
大阪ガス (A)	× 1-2		○ 2-1	M 3-3 G 7-6	2
パナソニック (A)	× 0-3	× 1-2		M 1-5 G 2-11	3

令和2年度 後期団体リーグ戦大会

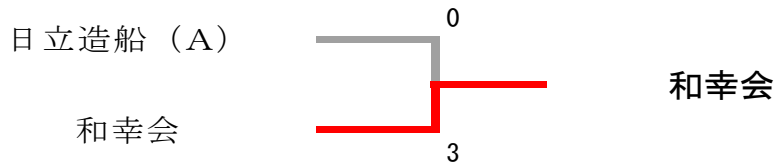
男子団体2部

男子団体2部 Aブロック	SSDS (B)	SHARP (A)	日立造船 (A)	勝-敗	順位
SSDS (B)		× 1-2	× 1-2	M 2-4 G 7-8	3
SHARP (A)	○ 2-1		× 1-2	M 3-3 G 6-7	2
日立造船 (A)	○ 2-1	○ 2-1		M 4-2 G 8-6	1

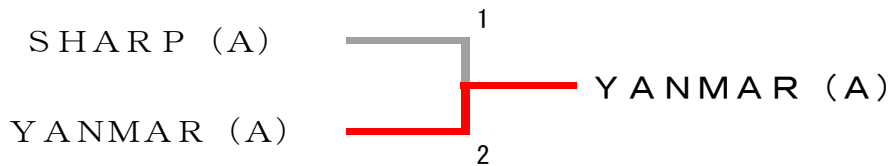
男子団体2部 Bブロック	YANMAR (A)	塩野義製薬 (A)	和幸会	勝-敗	順位
YANMAR (A)		○ 2-1	× 0-3	M 2-4 G 4-9	2
塩野義製薬 (A)	× 1-2		× 0-3	M 1-5 G 3-10	3
和幸会	○ 3-0	○ 3-0		M 6-0 G 12-0	1

男子団体2部 【順位決定戦】

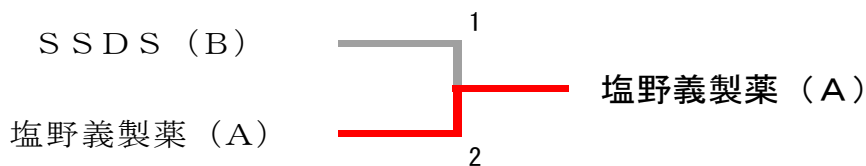
【決勝戦】



【3位決定戦】



【5位決定戦】



令和2年度 後期団体リーグ戦大会

男子団体3部

男子団体3部	大阪市役所 (A)	クボタ (A)	パナソニック (B)	ダイキン大阪 (A)	勝-敗	順位
大阪市役所 (A)		○ 2-1	× 1-2	× 0-3	M 3-6 G 6-14	4
クボタ (A)	× 1-2		○ 2-1	○ 2-1	M 5-4 G 13-10	2
パナソニック (B)	○ 2-1	× 1-2		× 0-3	M 3-6 G 9-13	3
ダイキン大阪 (A)	○ 3-0	× 1-2	○ 3-0		M 7-2 G 15-6	1

令和2年度 後期団体リーグ戦大会

男子団体4部

男子団体4部	ミズノ (B)	パナソニック (C)	住友商事	勝-敗	順位
ミズノ (B)		○ 2-1	× 1-2	M 3-3 G 7-6	2
パナソニック (C)	× 1-2		× 0-3	M 1-5 G 3-11	3
住友商事	○ 2-1	○ 3-0		M 5-1 G 10-3	1

男子団体5部

男子団体5部	パナソニックライフソリューションズ (B)	日立造船 (B)	阪急電鉄 (B)	新コスモス電機	大日精化	勝-敗	順位
パナソニックライフソリューションズ (B)		× 0-3	× 0-3	× 1-2	× 0-3	M 1-11 G 7-23	5
日立造船 (B)	○ 3-0		× 1-2	× 1-2	× 1-2	M 6-6 G 15-14	4
阪急電鉄 (B)	○ 3-0	○ 2-1		× 1-2	× 1-2	M 7-5 G 16-14	3
新コスモス電機	○ 2-1	○ 2-1	○ 2-1		× 1-2	M 7-5 G 15-13	2
大日精化	○ 3-0	○ 2-1	○ 2-1	○ 2-1		M 9-3 G 19-8	1

令和2年度 後期団体リーグ戦大会

男子団体6部

男子団体6部	大阪府実連 (A)	塩野義製薬 (B)	シャープ (B)	勝-敗	順位
大阪府実連 (A)		○ 3-0	○ 2-1	M 5-1 G 11-2	1
塩野義製薬 (B)	× 0-3		○ 2-1	M 2-4 G 4-9	2
シャープ (B)	× 1-2	× 1-2		M 2-4 G 5-9	3

令和2年度 後期団体リーグ戦大会

男子団体7部

男子団体7部	パナソニック (D)	日立造船 (C)	大阪トヨタ自動車	シャープ (C)	勝-敗	順位	
パナソニック (D)		× 0-3	○ 2-1	× 1-2	M 3-6 G 8-13	4	M:0.33 G:0.38
日立造船 (C)	○ 3-0		○ 3-0	○ 2-1	M 8-1 G 17-5	1	
大阪トヨタ自動車	× 1-2	× 0-3		○ 2-1	M 3-6 G 9-13	3	M:0.33 G:0.41
シャープ (C)	○ 2-1	× 1-2	× 1-2		M 4-5 G 9-12	2	M:0.44

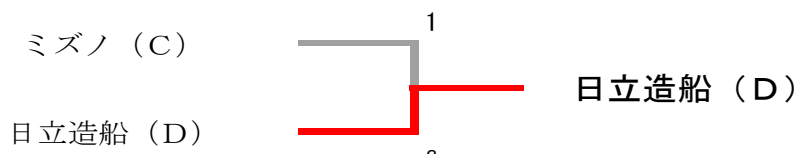
男子団体8部

男子団体8部 Aブロック	塩野義製薬 (C)	パナソニックライフ ソリューションズ (C)	ミズノ (C)	勝-敗	順位
塩野義製薬 (C)		× 1-2	× 1-2	M 2-4 G 6-9	3
パナソニックライフ ソリューションズ (C)	○ 2-1		× 1-2	M 3-3 G 8-7	2
ミズノ (C)	○ 2-1	○ 2-1		M 4-2 G 8-6	1

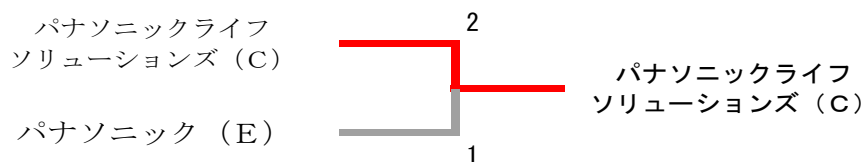
男子団体8部 Bブロック	パナソニック (E)	パナソニック (F)	日立造船 (D)	勝-敗	順位
パナソニック (E)		○ 3-0	× 1-2	M 4-2 G 8-4	2
パナソニック (F)	× 0-3		× 0-3	M 0-6 G 0-12	3
日立造船 (D)	○ 2-1	○ 3-0		M 5-1 G 10-2	1

男子団体8部 【順位決定戦】

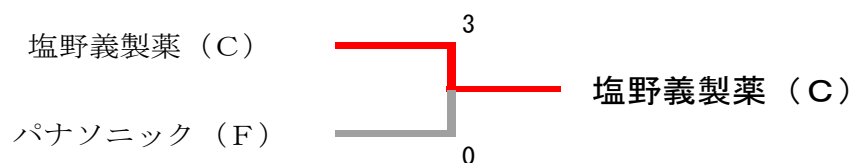
【決勝戦】



【3位決定戦】



【5位決定戦】



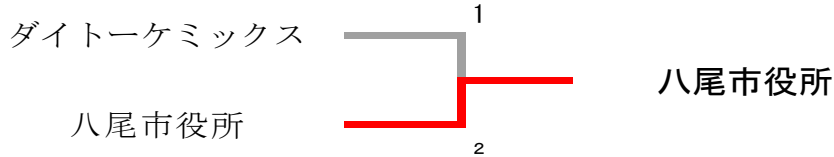
男子団体9部

男子団体9部 Aブロック	大阪市役所 (B)	ダイトーケミックス	鴻池組 (B)	勝-敗	順位
大阪市役所 (B)		× 1-2	× 1-2	M 2-4 G 4-9	3
ダイトーケミックス	○ 2-1		○ 2-1	M 4-2 G 8-4	1
鴻池組 (B)	○ 2-1	× 1-2		M 3-3 G 7-6	2

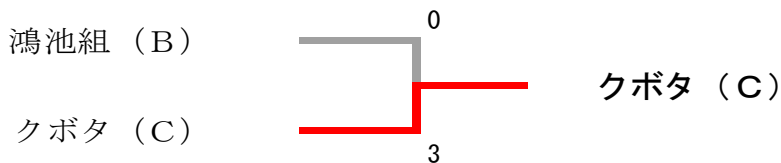
男子団体9部 Bブロック	ダイキン大阪 (B)	クボタ (C)	八尾市役所	勝-敗	順位
ダイキン大阪 (B)		× 1-2	× 1-2	M 2-4 G 5-10	3
クボタ (C)	○ 2-1		× 1-2	M 3-3 G 7-6	2
八尾市役所	○ 2-1	○ 2-1		M 4-2 G 9-5	1

男子団体9部 【順位決定戦】

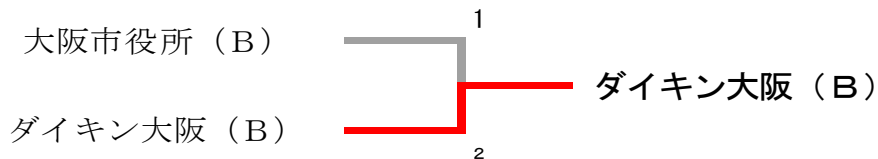
【決勝戦】



【3位決定戦】



【5位決定戦】



令和2年度 後期団体リーグ戦大会

男子団体10部

男子団体10部	塩野義製薬 (D)	アップセット	ダイキン大阪 (C)	勝-敗	順位
塩野義製薬 (D)		× 0-3	○ 2-1	M 2-4 G 4-10	2
アップセット	○ 3-0		○ 3-0	M 6-0 G 12-0	1
ダイキン大阪 (C)	× 1-2	× 0-3		M 1-5 G 4-10	3

令和2年度 後期団体リーグ戦大会

女子団体 1部&2部

女子団体 1部&2部	鴻池組	ミズノ	バイエル薬品	塩野義製薬	アップセット	勝-敗	順位
鴻池組		× 1-2	× 0-3		× 1-2	M 2-7 G 7-16	W1 3
ミズノ	○ 2-1		○ 2-1	○ 3-0		M 7-2 G 16-4	W1 1
バイエル薬品	○ 3-0	× 1-2		○ 3-0	× 0-3	M 7-5 G 15-14	W1 2
塩野義製薬		× 0-3	× 0-3		× 0-3	M 0-9 G 0-18	W2 2
アップセット	○ 2-1		○ 3-0	○ 3-0		M 8-1 G 17-3	W2 1

実業団 令和2年度 後期団体リーグ戦大会 対戦結果

男子 1部	BWAY大阪	3-0	阪急電鉄 (A)
男子 2部	日立造船 (A)	0-3	和幸会
男子 3部	ダイキン大阪 (A)	クボタ (A)	パナソニック (B)
男子 4部	住友商事	ミズノ (B)	パナソニック (C)
男子 5部	大日精化	新コスモス電機	阪急電鉄 (B)
男子 6部	大阪府実連 (A)	塩野義製薬 (B)	シャープ (B)
男子 7部	日立造船 (C)	シャープ (C)	大阪トヨタ自動車
男子 8部	ミズノ (C)	1-2	日立造船 (D)
男子 9部	ダイトーケミックス	1-2	八尾市役所
男子 10部	アップセット	塩野義製薬 (D)	ダイキン大阪 (C)
女子 1部	ミズノ	バイエル薬品	鴻池組
女子 2部	アップセット	3-0	塩野義製薬

実業団 令和2年度 後期団体リーグ戦大会 結果

=== 成績表 ===			
	優勝	準優勝	第3位
男子 1部	BWAY大阪	阪急電鉄 (A)	SSDS (A)
男子 2部	和幸会	日立造船 (A)	YANMAR (A)
男子 3部	ダイキン大阪 (A)	クボタ (A)	パナソニック (B)
男子 4部	住友商事	ミズノ (B)	パナソニック (C)
男子 5部	大日精化	新コスモス電機	阪急電鉄 (B)
男子 6部	大阪府実連 (A)	塩野義製薬 (B)	シャープ (B)
男子 7部	日立造船 (C)	シャープ (C)	大阪トヨタ自動車
男子 8部	日立造船 (D)	ミズノ (C)	パナソニックライフソリューションズ (C)
男子 9部	八尾市役所	ダイトーケミックス	クボタ (C)
男子 10部	アップセット	塩野義製薬 (D)	ダイキン大阪 (C)
女子 1部	ミズノ	バイエル薬品	鴻池組
女子 2部	アップセット	塩野義製薬	—