

男子団体1部

男子団体1部 Aブロック	阪急電鉄 (A)	SSDS (A)	大阪ガス (A)	WAKOKAI	勝-敗	順位
阪急電鉄 (A)		○ 3-1	○ 3-0	× 0-3	M 6-4 G 14-9 P 428-386	2
SSDS (A)	× 1-3		○ 3-0	× 0-3	M 4-6 G 8-14 P 358-411	3
大阪ガス (A)	× 0-3	× 0-3		× 0-3	M 0-9 G 2-18 P 258-413	4
WAKOKAI	○ 3-0	○ 3-0	○ 3-0		M 9-0 G 18-1 P 399-233	1

男子団体1部 Bブロック	ミズノ (A)	パナソニック (A)	RACRE	日本製鉄製鋼所	勝-敗	順位
ミズノ (A)		× 2-3	× 0-3	○ 3-1	M 5-7 G 14-16 P 534-533	3
パナソニック (A)	○ 3-2		× 0-3	○ 3-0	M 6-5 G 15-13 P 503-478	2
RACRE	○ 3-0	○ 3-0		○ 3-0	M 9-0 G 18-2 P 417-283	1
日本製鉄製鋼所	× 1-3	× 0-3	× 0-3		M 1-9 G 3-19 P 282-442	4

男子団体1部

WAKOKAI

1

RACRE

男子団体 2部

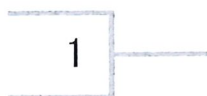
男子団体 2部 Aブロック	大阪ガス (B)	YANMAR (A)	ヨネックス大阪	クボタ (A)	勝-敗	順位
大阪ガス (B)		× 1-3	× 0-3	× 1-3	M 2-9 G 6-20 P 329-519	4
YANMAR (A)	○ 3-1		× 0-3	× 1-3	M 4-7 G 10-14 P 403-428	3
ヨネックス大阪	○ 3-0	○ 3-0		× 0-3	M 6-3 G 12-8 P 288-291	2
クボタ (A)	○ 3-1	○ 3-1	○ 3-0		M 9-2 G 19-5 P 478-260	1

男子団体 2部 Bブロック	コマツ	塩野義製薬 (A)	シャープ (A)	勝-敗	順位
コマツ		○ 3-0	○ 3-1	M 6-1 G 12-4 P 316-234	1
塩野義製薬 (A)	× 0-3		○ 3-2	M 3-5 G 7-10 P 281-284	2
シャープ (A)	× 1-3	× 2-3		M 3-6 G 7-12 P 276-355	3

男子団体 2部

クボタ(A)

コマツ

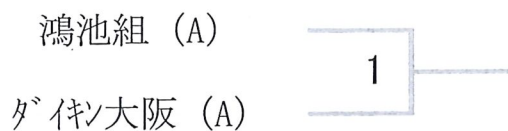


男子団体3部

男子団体3部 Aブロック	SSDS (B)	パナソニック (B)	大阪市役所 (A)	鴻池組 (A)	勝-敗	順位
SSDS (B)	/	× 0-3	× 0-3	× 0-3	M 0-9 G 0-18 P 0-378	4
パナソニック (B)	○ 3-0	/	× 0-3	× 0-3	M 3-6 G 8-12 P 297-292	3
大阪市役所 (A)	○ 3-0	○ 3-0	/	× 2-3	M 8-3 G 16-8 P 434-309	2
鴻池組 (A)	○ 3-0	○ 3-0	○ 3-2	/	M 9-2 G 18-4 P 440-192	1

男子団体3部 Bブロック	ダイキン大阪 (A)	J R 東海大阪	パナソニック (C)	勝-敗	順位
ダイキン大阪 (A)	/	○ 3-2	○ 3-2	M 6-4 G 13-9 P 413-354	1
J R 東海大阪	× 2-3	/	○ 3-1	M 5-4 G 11-10 P 359-382	2
パナソニック (C)	× 2-3	× 1-3	/	M 3-6 G 7-12 P 335-371	3

男子団体3部



男子団体4部

男子団体4部 Aブロック	大阪ガス (C)	ミズノ (B)	バイエル薬品 (B)	勝-敗	順位
大阪ガス (C)	/	○ 3-2	○ 3-1	M 6-3 G 14-9 P 415-410	1
ミズノ (B)	× 2-3	/	○ 3-1	M 5-4 G 11-10 P 386-391	2
バイエル薬品 (B)	× 1-3	× 1-3	/	M 2-6 G 7-13 P 372-372	3
男子団体4部 Bブロック	パナソニックエレクトリックワークス (A)	バイエル薬品 (A)	阪急電鉄 (B)	勝-敗	順位
パナソニックエレクトリックワークス (A)	/	○ 3-1	○ 3-1	M 6-2 G 12-6 P 359-301	1
バイエル薬品 (A)	× 1-3	/	○ 3-2	M 4-5 G 11-10 P 391-388	2
阪急電鉄 (B)	× 1-3	× 2-3	/	M 3-6 G 6-13 P 316-377	3

男子団体4部

大阪ガス (C) 1

パナソニックエレクトリックワークス (A)

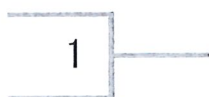
男子団体5部

男子団体5部 Aブロック	日立造船 (B)	新コスモス電機	YANMAR (B)	大阪ガス (D)	勝-敗	順位
日立造船 (B)	/	○ 3-0	○ 3-0	○ 3-1	M 9-1 G 18-4 P 437-224	1
新コスモス電機	× 0-3	/	× 0-3	× 0-3	M 0-9 G 0-18 P 0-378	4
YANMAR (B)	× 0-3	○ 3-0	/	○ 3-0	M 6-3 G 13-7 P 347-225	2
大阪ガス (D)	× 1-3	○ 3-0	× 0-3	/	M 4-6 G 10-12 P 353-310	3

男子団体5部 Bブロック	パナソニックエレクトリックワークス (B)	大日精化	クボタ (B)	勝-敗	順位
パナソニックエレクトリックワークス (B)	/	× 1-3	× 0-3	M 1-6 G 2-12 P 196-277	3
大日精化	○ 3-1	/	○ 3-1	M 6-2 G 12-5 P 313-247	1
クボタ (B)	○ 3-0	× 1-3	/	M 4-3 G 9-6 P 260-245	2

男子団体5部

日立造船 (B)



大日精化

男子団体6部

男子団体6部 Aブロック	大阪府実業団 (A)	日立造船 (C)	荒川化学工業 (B)	パナソニック (D)	勝-敗	順位
大阪府実業団 (A)		○ 3-0	○ 3-0	○ 3-0	M 9-0 G 18-1 P 399-155	1
日立造船 (C)	× 0-3		× 0-3	○ 3-1	M 3-7 G 7-15 P 303-408	3
荒川化学工業 (B)	× 0-3	○ 3-0		○ 3-2	M 6-5 G 12-11 P 352-389	2
パナソニック (D)	× 0-3	× 1-3	× 2-3		M 3-9 G 8-18 P 368-470	4

男子団体6部 Bブロック	塩野義製薬 (B)	シャープ (B)	大阪税関	大阪トヨタ自動車	勝-敗	順位
塩野義製薬 (B)		× 0-3	× 1-3	○ 3-0	M 4-6 G 10-13 P 430-407	3
シャープ (B)	○ 3-0		× 0-3	○ 3-0	M 6-3 G 13-7 P 393-342	2
大阪税関	○ 3-1	○ 3-0		○ 3-0	M 9-1 G 18-4 P 441-357	1
大阪トヨタ自動車	× 0-3	× 0-3	× 0-3		M 0-9 G 1-18 P 240-398	4

男子団体6部

大阪府実業団 (A) 1

大阪税関

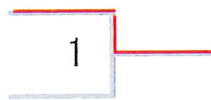
女子団体1部

女子団体1部 Aブロック	鴻池組	シャープ	バイエル薬品	勝-敗	順位
鴻池組	/	× 0-3	○ 2-1	M 2-4 G 4-9 P 124-225	3
シャープ	○ 3-0	/	× 0-3	M 3-3 G 7-6 P 227-147	2
バイエル薬品	× 1-2	○ 3-0	/	M 4-2 G 9-5 P 246-225	1
女子団体1部 Bブロック	ミズノ	日立造船	アップセット	勝-敗	順位
ミズノ	/	○ 3-0	○ 3-0	M 6-0 G 12-0 P 252-125	1
日立造船	× 0-3	/	× 1-2	M 1-5 G 2-10 P 152-210	3
アップセット	× 0-3	○ 2-1	/	M 2-4 G 4-8 P 151-220	2

女子団体1部

バイエル薬品

ミズノ



実業団 令和5年度 前期団体リーグ戦大会 対戦結果

対戦結果			
男子 1部	WAKOKAI	-	RACRE
男子 2部	クボタ (A)	-	コマツ
男子 3部	鴻池組 (A)	-	ダイキン大阪 (A)
男子 4部	大阪ガス (C)	-	パナソニック エレクトリックワークス (A)
男子 5部	日立造船 (B)	-	大日精化
男子 6部	大阪府実連 (A)	-	大阪税関
男子 7部			
男子 8部			
対戦結果			
女子 1部	バイエル薬品	3-0キ	ミスノ
女子 2部			

実業団 令和5年度 前期団体リーグ戦大会 結果

=== 成績表 ===				
	優勝	準優勝	第3位	
男子 1部			阪急電鉄 (A)	パナソニック (A)
男子 2部			ヨネックス大阪	塩野義製薬 (A)
男子 3部			大阪市役所 (A)	JR東海大阪
男子 4部			ミスノ (B)	バイエル薬品 (A)
男子 5部			YANMAR (B)	クボタ (B)
男子 6部			荒川化学工業 (B)	シャープ (B)
男子 7部				
男子 8部				
成績表				
女子 1部	バイエル薬品	ミスノ	シャープ	アップセット
女子 2部				-